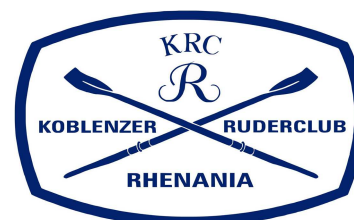


Ausschreibung zum

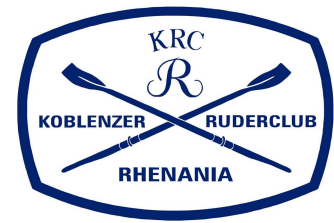
Crosslauf 2015

am Sonntag, den 1. März 2015 in Koblenz



Zeit	Laufnr.	Altersgruppe	Runden	Streckenlänge
10:00 Uhr	01	Minis, JuM Jhg. 2005 und jünger	Strecke 1	1240 m
10:15 Uhr	02	Jungen B Jhg. 2004/2003	Strecke 2	1850 m
	03	Mädchen B Jhg. 2004/2003		1850 m
	04	Jungen A Jhg. 2002/2001		1850 m
	05	Mädchen A Jhg. 2002/2001		1850 m
10:35 Uhr	06	Juniorinnen B Jhg. 2000/1999		Strecke 3 + Strecke 2
	07a	Frauen MA 27 (Jhg. 1988-1980)	4400 m	
	07b	Frauen MA 36 (Jhg. 1979-1973)	4400 m	
	07c	Frauen MA 43 (Jhg. 1972-1966)	4400 m	
	07d	Frauen MA 50 (Jhg. 1965-1961)	4400 m	
	07e	Frauen MA 55 (Jhg. 1960-1956)	4400 m	
	07f	Frauen MA 60 (Jhg. 1955-1951)	4400 m	
	07g	Frauen MA 65 (Jhg. 1950-1946)	4400 m	
	07h	Frauen MA 70 (Jhg. 1945-älter)	4400 m	
11:15 Uhr	08	Junioren B Jhg. 2000/1999	Strecke 3 - zweimal	5100 m
	09a	Männer MA 27 (Jhg. 1988-1980)		5100 m
	09b	Männer MA 36 (Jhg. 1979-1973)		5100 m
	09c	Männer MA 43 (Jhg. 1972-1966)		5100 m
	09d	Männer MA 50 (Jhg. 1965-1961)		5100 m
	09e	Männer MA 55 (Jhg. 1960-1956)		5100 m
	09f	Männer MA 60 (Jhg. 1955-1951)		5100 m
	09g	Männer MA 65 (Jhg. 1950-1946)		5100 m
	09h	Männer MA 70 (Jhg. 1945-älter)		5100 m
12:00 Uhr	10	Junioren A Jhg. 1997/1998	Strecke 3 - zweimal! +! Strecke 1	6350 m
	11	Juniorinnen A Jhg. 1997/1998		6350 m
	12	Männer offene Klasse		6350 m
	13	Frauen offene Klasse		6350 m
12:50 Uhr	14	Vereinsstaffel	Strecke 1	1000 m je Teilnehmer

Meldeschluss Mittwoch 25. Februar 2015 20:00 Uhr



Wettkampfbestimmungen

1. Die Teilnehmerinnen und Teilnehmer müssen über ihren Verein dem DRV angehören, was durch die Unterschrift seitens des Vereins auf dem Meldeformular bestätigt wird.
2. Meldungen sind über die Website www.ruderverband-rheinland.de aufzugeben, oder als Excel-Dokument an: trainer@krc-rhenania.de
3. Das Meldegeld für jede gemeldete Läuferin bzw. jeden gemeldeten Läufer beträgt 3,00 € pro Lauf und ist spätestens eine Stunde vor Beginn der Veranstaltung im Wettkampfbüro bar zu bezahlen.
4. Meldeschluss ist am Mittwoch vor dem Wettkampf (19.02.2014) um 20:00 Uhr. Nachmeldungen werden bis eine Stunde vor dem Wettkampf zur Nachmeldegebühr von 6,00 € angenommen. Ummeldungen sind nach Meldeschluss nicht mehr möglich.
5. Jede Teilnehmerin und jeder Teilnehmer erhält eine Startnummer, die gut sichtbar auf der Brust zu befestigen ist.
6. Zu sämtlichen Lauf-Wettbewerben erfolgt eine Einzel- und eine Mannschaftswertung, letztere nur, wenn drei Teilnehmerinnen oder Teilnehmer eines Vereins in dem jeweiligen Lauf das Ziel erreicht haben.
7. Die Mannschaftswertung erfolgt in der Reihenfolge des Einlaufs, das heißt die drei zuerst eintreffenden Teilnehmerinnen bzw. Teilnehmer eines Vereins in einem Lauf stellen die erste Mannschaft, die drei nächsten die zweite usw.
8. Für die Mannschaftswertung werden die Läufe ...als ein Lauf gewertet.
9. Staffel: Jeder Verein kann eine Staffelmannschaft (Lauf 14) stellen, die sich auf jeweils 2 männlichen und 2 weiblichen Teilnehmern aus vier unterschiedlichen Altersklassen (Jung/Mäd, JM/JF B, JM/JF A, offene Klasse) zusammensetzt.
10. Zur Ermittlung des erfolgreichsten Vereins wird folgende Wertung angewendet: Die Vereine erhalten:
 - für jede Teilnehmerin und jeden Teilnehmer im Ziel einen Punkt
 - in der Einzelwertung für den ersten Platz 6 Punkte, den zweiten Platz 5, den dritten Platz 4, den vierten Platz 3, den fünften Platz 2 und für den sechsten Platz 1 Punkt.
 - bei der Mannschaftswertung für den ersten Platz 9, den zweiten Platz 6 und den dritten Platz 3 Punkte.
 - für die Staffelteilnahme 5 Punkte; für den ersten Platz 20 Punkte, für den zweiten Platz 15 und für den dritten Platz 10 Punkte.
11. Preise der Wertung der Vereine aus dem Verbandsgebiet des RVR der Laufserie 2013/2014:
 - Der in der Wertung aller drei Läufe erfolgreichste Verein erhält den Wanderpokal des Ruderverbandes Rheinland.
 - 200 Euro für den Verein mit den meisten Meldungen über alle Läufe.
 - 200 Euro für den Verein mit den meisten Punkten je Teilnehmer (Mindestens 5 Meldungen für die Teilnahme erforderlich).
 - 200 Euro für den Gesamtsieger der Laufserie 2013/2014.

12. Die Teilnahme erfolgt auf eigene Gefahr.

13. Kontaktadresse des Veranstalters:

Koblenzer Ruderclub Rhenania 1877/1921 e.V.

Demir Türsan (Vereinstrainer)

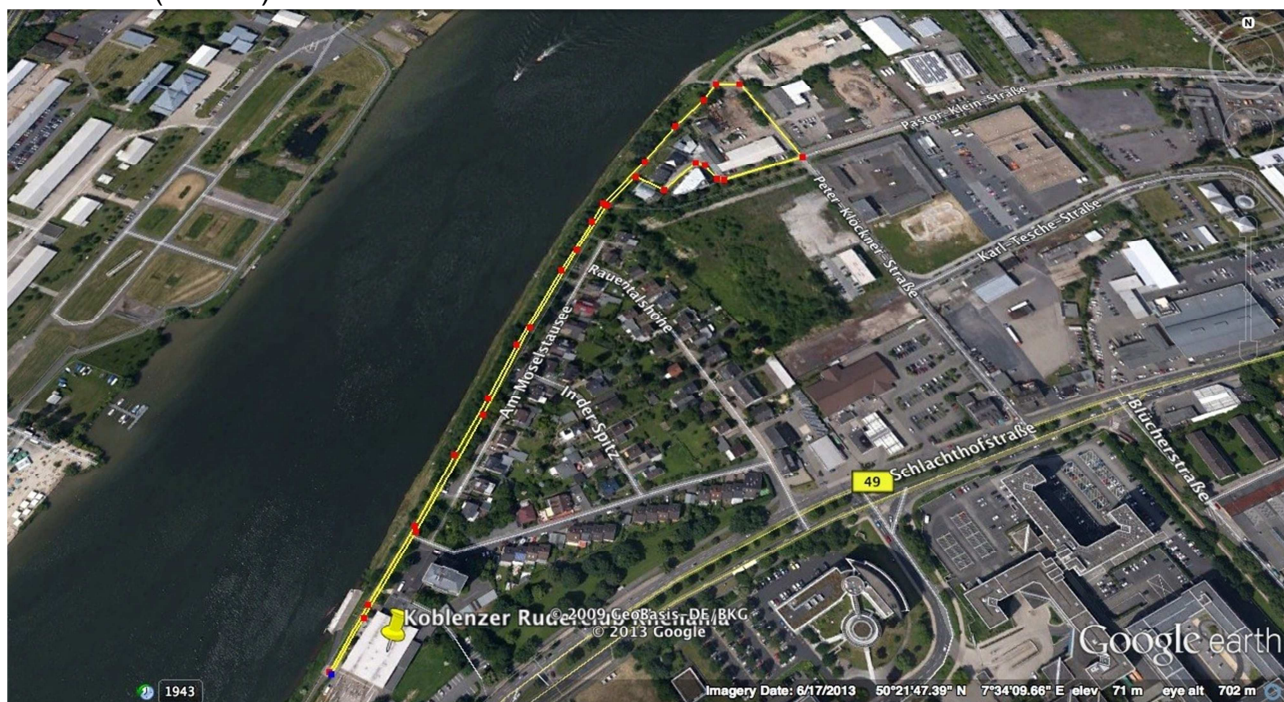
Am Moselstausee 16

56073 Koblenz

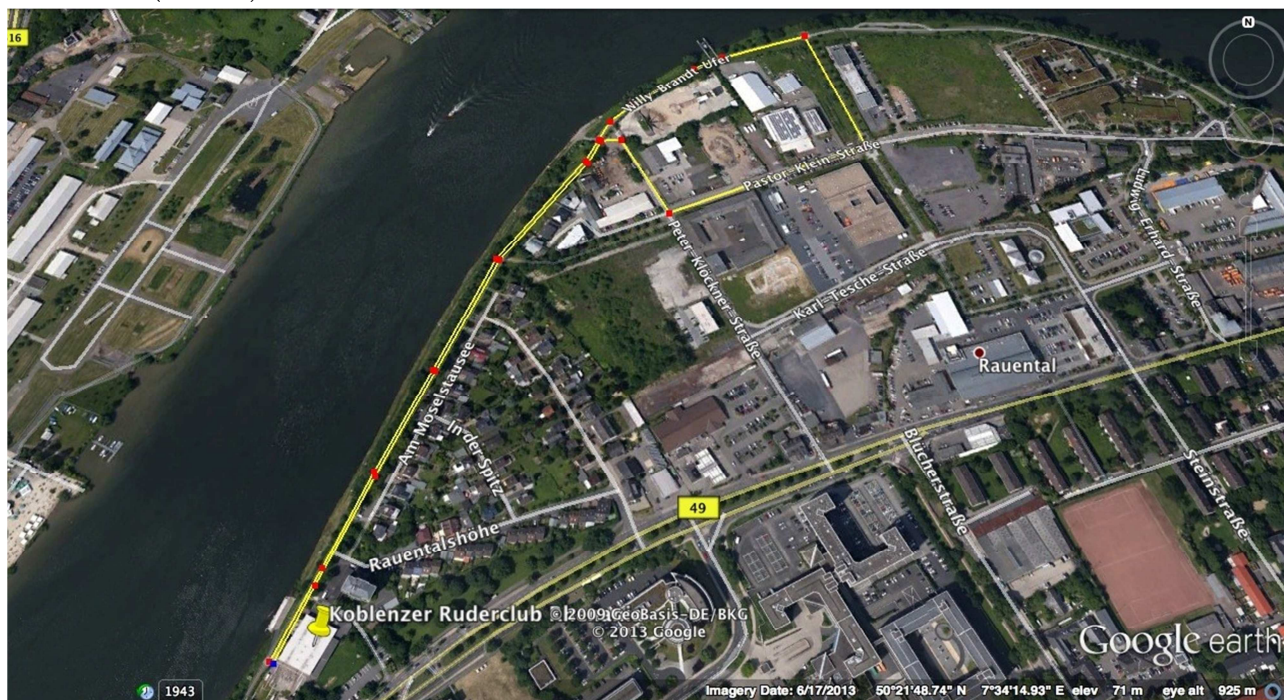
0261- 9422128

trainer@krc-rhenania.de

Strecke 1 (1240m)



Strecke 2 (1850m)



Strecke 3 (2550m)

